

CURVATUBOS SEM ALMA

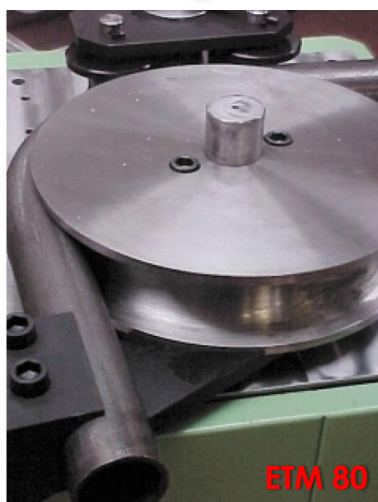
ETM 80

100%
MADE IN ITALY

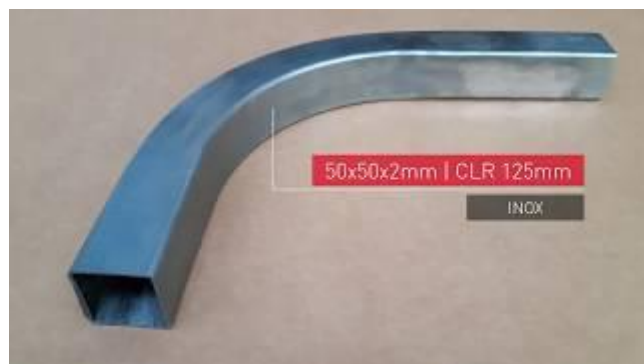


Características da Série ETM

A série de curvatubos ETM é dotada de tecnologias de última geração na curvatura sem alma de tubos e perfis, podendo curvar à direita e à esquerda com matrizes adequadas. Permite o trabalho de tubos com diâmetros de 8 mm até 168 mm (dependendo de cada modelo), para curvar além de 180° com a máxima qualidade de acabamento (com raio mínimo 3 x Ø do tubo). Todas as máquinas da série ETM são fabricadas em estrutura monobloco de aço e as matrizes totalmente usinadas.



CAPACIDADE MÁXIMA DE SERVIÇO – ETM 80 (mm)				
Tubo FE 430	Tubo Alumínio	Tubo INOX AISI 304	Barra redonda FE430	Tubo quadrado FE
76 x 6	76 x 8	76 x 4	55	60 x 4



MOD. ETM 80 SEM ALMA

Uma curvatubos compacta de prestações muito elevada, dotada das mais modernas tecnologias na curvatura sem alma de tubos e perfis.

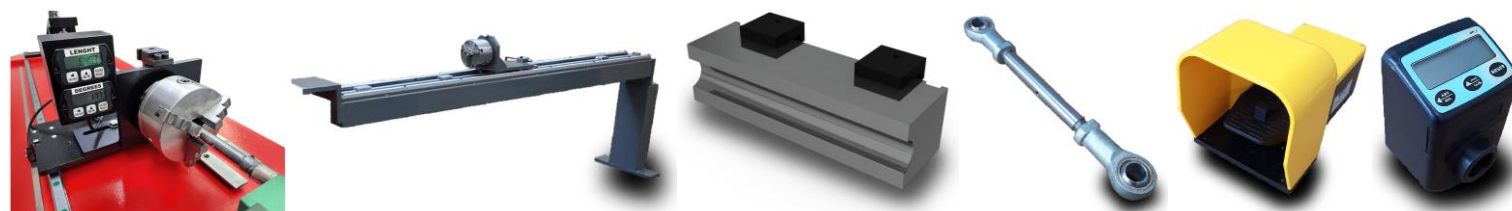
Permite o trabalho de tubos com diâmetros de até 76 (x6) mm, estando em condições de curvar além de 180° (esquerda ou direita com matrizes adequadas) com a máxima qualidade de acabamento com raio mínimo equivalente a 3 vezes o diâmetro do tubo de trabalho.

A máquina é fabricada em estrutura monobloco de aço, com matrizes em C45 usinadas (do cheio). Possibilita a montagem de morsas hidráulicas e posicionador (há diversos opcionais).

O sistema de contra matrizes foi especialmente projetado para permitir o menor esforço mecânico com uma produtividade mais rápida em relação às máquinas do mercado que pertencem à mesma categoria, garantindo acabamentos ótimos, mesmo nas espessuras mais finas.

Extremamente fácil e rápida na utilização graças ao "Digital Bend Programming Touch Screen", software adequadamente criado para as nossas máquinas, em condições deselectionar 99 programas, cada um com 5 ângulos de curvatura e com correção automática do retorno elástico (springback). Além disso, permite salvar os próprios projetos como programas repetíveis.

DADOS TÉCNICOS BÁSICOS – ETM 80				
Motor kW	Velocidade rotação RPM	Transmissão engrenada	Peso Kg	Dimensões mm
2,2	3,5	Banho de óleo	560	810x1100x1200



Consulte a extensa gama de opcionais

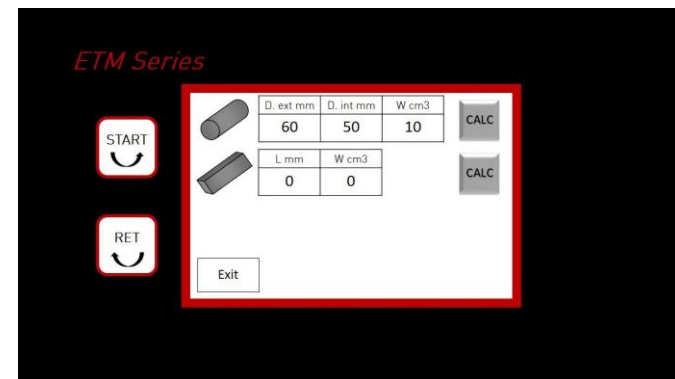
SOFTWARE ETM

Todas as curvatubos da série ETM são dotadas do "Digital Bend Programming Touch Screen", um software de comando extremamente fácil de ser utilizado através do painel de controle touchscreen da série ETM.



Graças às tecnologias de última geração, é possível acessar a uma série de funções essenciais:

- Memorização de 99 programas com 5 ângulos de curva cada um;
- Cálculo das capacidades máximas da máquina na base das dimensões a serem trabalhadas;
- Gráfico de capacidade de raios mínimos de curvatura;
- Programação de cálculo de retorno elástico (springback);
- Contador de dobras,
- Conexão em remoto em linha com "Indústria 4.0" (opcional);



Outras funcionalidades conferidas:

- Modo de trabalho: manual ou automático;
- Troca de medição: polegadas ou milímetros;
- Hard disk de 100MB;
- Diagnóstica de alarmes
- Aviso de manutenção

