

OLIMPIUS 1XL

Serra de fita semiautomática

OLIMPIUS 1XL - CARACTERÍSTICAS DE SERVIÇO				
100% MADE IN ITALY	Ø mm	a b axb mm	a b axb mm	a b axb mm
0° Standard	510	460	450 x 1030	460 x 600
SHO 0° →	540	500	450 x 1030	-X-X-X-

DADOS TÉCNICOS							
6030x41x1,3	16 a 120	4,0	0,09	1,1	0,36	2250	2,9x1,3x2,3
705±10	430x940						



CE

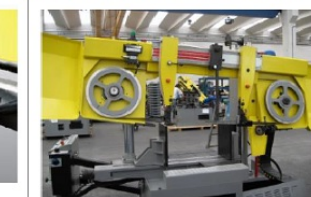
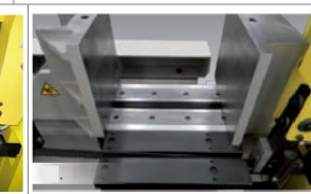
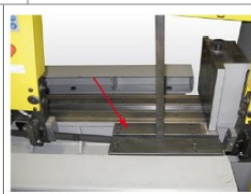
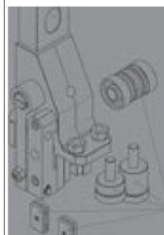
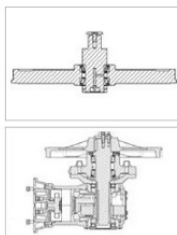
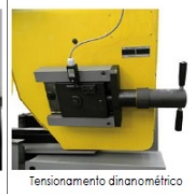
- Assistência técnica no Brasil (SP)
- Predisposição para o NR12



CARACTERÍSTICAS GERAIS

Serra de fita semiautomática para cortes de 0°

- ARCO:**
Estrutura do arco realizada em estrutura pesada de aço de caldeiraria. Dotações:
Lâmina de corte com inclinação de 5° para favorecer o corte de perfilados. Dispositivo antivibração da lâmina de corte para a redução do nível sonoro.
Dotado de tensionamento dinâmométrico da lâmina de corte e sensor eletrônico de ruptura da mesma. Iluminação da zona de corte para facilitar a visibilidade do operador. Descida do arco sobre duas colunas cromadas e lubrificadas com sistema centralizado de lubrificação.
Sistema de movimentação do arco de corte com cilindro hidráulico e válvula balanceada da regulagem de descida na posição frontal de dupla regulagem para a otimização do corte.
Dispositivo de escovamento da lâmina de corte, acionado por motoredutor.
- As guias da lâmina de corte são de aço combinada entre rolamentos laterais, placas de widia e rolamento de aperto.
- MOTOR:**
O variador eletrônico de velocidade VHZ, possibilita uma ampla escolha de velocidades de corte (de 16 a 120 m/min).
Dotado de redutor com engrenagens de aço liga, temperado e retificado com lubrificação de longa duração (eficiência de 95%)
- MORSA/Bancada de entrada:**
A morsa de fixação é de movimento motorizado. O plano da morsa tem superfície endurecida antidesgaste, sendo substituível. Robusto plano de apoio de material no lado da entrada e saída da morsa.
- ESTRUTURA/DOTAÇÕES:**
Sólida base, fabricada em caldeiraria com chapas de espessuras diferenciadas, com espaçamento para o sistema de recolhimento de cavacos e com o tanque de refrigeração integrado.
O plano de trabalho e os comandos são posicionados para otimizar ao máximo a ergonomia do operador.
O conjunto hidráulico para a alimentação do cilindro do arco é integrado na estrutura, bem como o conjunto de lubrificação standard, que é composto por bomba elétrica para a refrigeração dos dois lados das guias da lâmina de corte.
- QUADRO ELÉTRICO:**
O quadro elétrico (em console de comando separado da máquina) é dotado de tensão auxiliar 24 VDC, painel touch screen Siemens, interruptor de bloqueio da porta e comandos do operador, onde fica posicionado também o regulador analógico da velocidade de corte. Proteção máxima de corrente e curto circuito e grau de proteção IP 55. Tensão de alimentação 380/60Hz standard (outras tensões disponíveis)



OPCIONAIS

