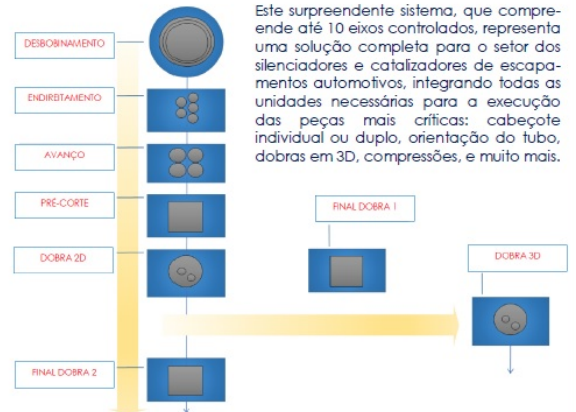


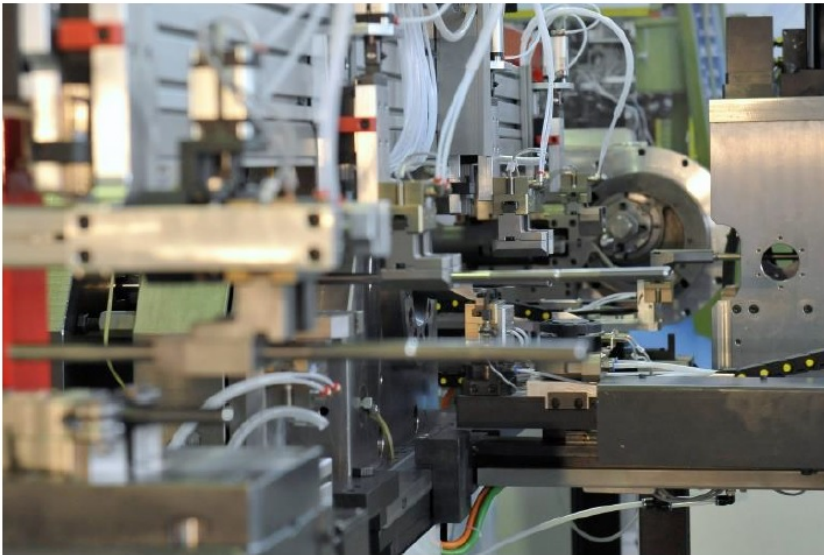


A célula de produção **XMH** é a solução da OMCG para os fabricantes de **escapamentos** automotivos.

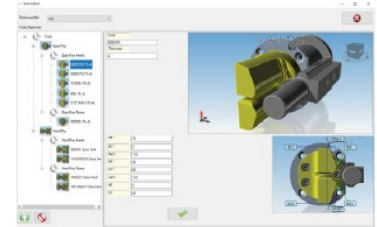
É uma solução compacta que combina uma incrível **flexibilidade, facilidade de utilização e troca de produção** com **performances excelentes**.



Além da comprovada confiabilidade e duração da mecânica da OMCG, integrada com todas as dobradeiras CNC OMCG de última geração, o novo software 3D de interface homem-máquina **Easy Programming 4** com **simulação e controle anti-colisão**.



## SOFTWARE – EASY PROGRAMMING 4



**EASY PROGRAMMING 4** é o novo software de programação gráfica tridimensional da OMCG para máquinas dobradoras CNC para arame, tubo e tira metálica.

É um software intuitivo, de fácil utilização, com base em computadores industriais fanless com SSHD e sistema operacional Windows 10 que, em termos de produtividade e de segurança operacional, se diferencia das concorrentes graças a:

- ✓ Entrada do desenho através de:
  - ✓ Método cartesiano (XYZ),
  - ✓ Método polar (LRA) ou
  - ✓ Importação de arquivo STEP
- ✓ Simulação e controle anti-colisão
- ✓ Programação da peça integral em 3D
- ✓ Modificações à peça em tempo real
- ✓ Conectividade com sistemas de medição
- ✓ Linguagem Multilíngua (suporte para 8 idiomas)
- ✓ Gestão de listas de produção
- ✓ Unidade de produção interna/externa
- ✓ Tempo de prevenção
- ✓ Módulo de manutenção
- ✓ Bloqueio sobre sensor
- ✓ Módulo Indústria 4.0
- ✓ Produção de Tubo
- ✓ Integração de Robô



## DADOS TÉCNICOS

MODELO	XMH	
Diâmetro do tubo x espessura	mm	Até 14 x 2
Diâmetro do arame (600N/mm <sup>2</sup> )	mm	Até 10
Desenvolvimento mínimo/máximo peça	mm	170 / 600
Tempo indicativo do ciclo de produção da peça com colarinho no terminal	Seg.	8
Número de eixos controlados	Nº	Até 12
DIMENSIONAL		
Alimentação elétrica	Ph	3 / 380 / 60
Potência total instalada	kW	34
Consumo médio	kW	11
Consumo de ar comprimido	Bar-N/min	6 – 10
Dimensões (comprimento x largura x h)	mm	6500x4500x2100
Peso bruto	kg	8600

## ALGUNS ACESSÓRIOS OPCIONAIS

- Sensor ótico de revelação e descarte automático de solda do tubo;
- Unidade de orientação angular do tubo e dobras adicionais em 2D;
- Unidade de formação da cabeça e do colar secundário;
- Prensa para conformação de até 30 tons;
- Possibilidade de integração com robôs e outras unidades externas

