



# MINI 15 – RETÍFICA PLANA DE MONTANTE MÓVEL



A DELTA é especializada em retíficas tangenciais de montante móvel, com a maior gama disponível no mercado: 15 modelos em 3 níveis diferentes de automação: CN – CN PLUS – CNC



CN DIASTEP



CN PLUS Touch Screen



CNC Siemens Sinumerik 840D SL



**PRECISÃO = 0,001 mm**  
**MESA HIDROSTÁTICA**

- Indústria 4.0 - opcional
- Assistência técnica no Brasil (SP)
- Segurança CE – Predisposição para o NR12

DADOS TÉCNICOS		
Superfície máxima retificável	mm	1600 x 650
Superfície da mesa de apoio	mm	1500 x 500
Velocidade de trabalho longitudinal	m/min	0 a 40
Curso máximo longitudinal	mm	1700
Velocidade de trabalho transversal	m/min	0 a 3
Acréscimo transversal mínimo programável	mm	0,001
Velocidade de rotação do mandril (standard)	RPM	1450
Avanço rápido vertical	m/min	1,5
Acréscimo vertical mínimo programável	mm	0,01
Potência do motor do mandril (standard)	kW	7,5 / 11
Peso líquido aproximado da máquina	Kg	6500
Peso máximo admitido sobre a mesa	Kg	1500

## CARACTERÍSTICAS CONSTRUTIVAS

### SÉRIE MINI

#### MONTANTE MÓVEL

Com estrutura fundida de Meehanite estabilizada garantindo:

- máxima rigidez
- grandes desbastes
- planaridade assegurada

Com a solução do montante móvel tipo “cabeçote anti-queda”, eliminou-se de imediato os problemas de inclinação do cabeçote ligados ao curso transversal e às relativas ações de compensação.

#### SUSTENTAÇÃO HIDROSTÁTICA SOBRE TODOS OS EIXOS- MÁQUINA COM GUIAS DE FIXAÇÃO INTEGRAL.

Todos os eixos da máquina apresentam guias de sustentação hidrostáticas com fixação integral por todo o curso.

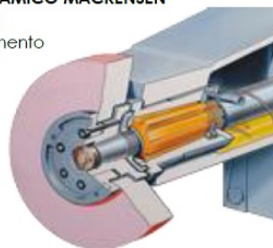
Tal medida comporta:

- ausência de material antifricção (turciti)
- atrito zero (aproveitamento otimizado da potência instalada)
- desgaste zero (garantia da geometria por períodos extremamente longos);
- ausência de movimentos com pancadas (stick-slip) – segurança de movimentos estritamente regulares.

Vamos testar? É suficiente a pressão de um dedo sobre a mesa para movimentar cargas de alta capacidade.

#### MANDRIL HIDRODINÂMICO MACKENSEN

O conjunto mandril apresenta um rolamento hidrodinâmico Mackensen na parte anterior e, na parte posterior um par de rolamentos de esferas de alta precisão pré-carregados, resultando em:



- Desgaste zero com duração máxima no tempo
- Atrito zero (acabamentos superficiais ultra precisos)
- Elevada precisão geométrica e de trabalho.

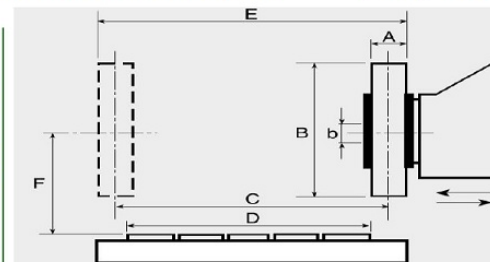
#### MESA HIDRÁULICA

com duplos cilindros comandada por válvula proporcional por comando eletrônico

COMANDOS SIMPLIFICADOS previstos em três níveis de automação (CN, CN PLUS e CNC), todos caracterizados pela simplicidade de uso e realizados pelo desenvolvimento DELTA de utilização:



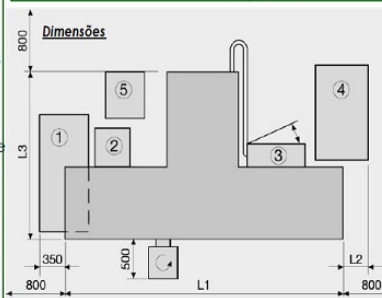
- ✓ É garantida a operacionalidade da máquina apenas depois de meio período diário de treinamento;
- ✓ Autodiagnóstica e mensagens de alarme, que permitem produções sem a presença do operador.



#### CARACTERÍSTICAS DE SERVIÇO PELA LARGURA DA MESA

BxAxB	Dimensões do rebolo	mm	400 x 50 x 127 (400 x 100 x 127)*
C	Curso máximo transversal	mm	550
D	Largura da mesa	mm	500
E	Largura máx. retificável	mm	600 (650*)
F	Distância máx. do eixo do mandril ao plano da mesa	mm	800

\*Opcional



#### Área Ocupada:

L1= 4470 mm  
L2= 350 mm  
L3= 2140 mm

- 1-Depurador
- 2-Aspirador
- 3-Armário elétrico
- 4-Conj. Hidráulico
- 5-Refrigerador



www.casoretti.com.br  
+55 11 3333.6955 – 3333.1846  
+55 11 99996.9989 – 99312-0753  
casoretti@casoretti.com.br  
casoretti@uol.com.br

**AMPLA GAMA DE OPCIONAIS CONSULTE!**