



## RETÍFICA PLANA DE MONTANTE MÓVEL MAXI 2500/1000



**PRECISÃO = 0,001 mm**  
**MESA HIDROSTÁTICA**

- Indústria 4.0 - opcional
- Assistência técnica no Brasil (SP)
- Segurança CE - Disposição para o NR12

### CARACTERÍSTICAS CONSTRUTIVAS

#### SÉRIE MAXI

##### MONTANTE MÓVEL

Com estrutura fundida de Meehanite estabilizada garantindo:

- máxima rigidez
- grandes desbastes
- planaridade assegurada

Com a solução do montante móvel tipo "cabeçote anti-queda", eliminou-se de imediato os problemas de inclinação do cabeçote ligados ao curso transversal e às relativas ações de compensação.

##### SUSTENTAÇÃO HIDROSTÁTICA SOBRE TODOS OS EIXOS- MÁQUINA COM GUIAS DE FIXAÇÃO INTEGRAL.

Todos os eixos da máquina apresentam guias de sustentação hidrostáticas com fixação integral por todo o curso.

Tal medida comporta:

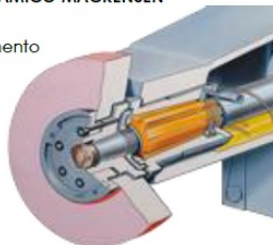
- ausência de material antifricção (turcité)
- atrito zero (aproveitamento otimizado da potência instalada)
- desgaste zero (garantia da geometria por períodos extremamente longos);
- ausência de movimentos com pancadas (stick-slip) - segurança de movimentos estritamente regulares.

Vamos testar? É suficiente a pressão de um dedo sobre a mesa para movimentar cargas de alta capacidade.

##### MANDRIL HIDRODINÂMICO MACKENSEN

O conjunto mandril apresenta um rolamento hidrodinâmico Mackensen na parte anterior e, na parte posterior um par de rolamentos de esferas de alta precisão pré-carregados, resultando em:

- Desgaste zero com duração máxima no tempo
- Atrito zero (acabamentos superficiais ultra precisos)
- Elevada precisão geométrica e de trabalho.



##### MESA HIDRÁULICA

com duplos cilindros comandada por válvula proporcional por comando eletrônico

**COMANDOS SIMPLIFICADOS** previstos em três níveis de automação (CN, CN PLUS e CNC), todos caracterizados pela simplicidade de uso e realizados pelo desenvolvimento DELTA de utilização:



- ✓ É garantida a operacionalidade da máquina apenas depois de meio período diário de treinamento;
- ✓ Autodiagnóstica e mensagens de alarme, que permitem produções sem a presença do operador.

A DELTA é especializada em retíficas tangenciais de montante móvel, com a maior gama disponível no mercado: 15 modelos em 3 níveis diferentes de automação: CN - CN PLUS - CNC



CN DIAPSEP



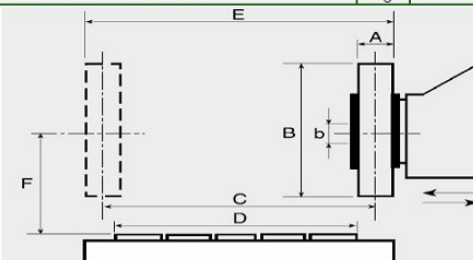
CN PLUS Touch Screen



CNC Siemens 840D SL

### DADOS TÉCNICOS

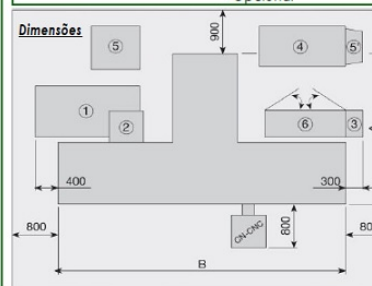
Superfície máxima retificável	mm	2500x1000
Superfície da mesa de apoio	mm	2500 x 800
Velocidade de trabalho longitudinal	m/min	0 a 40
Curso máximo longitudinal	mm	2800
Velocidade de trabalho transversal	m/min	0 a 5
Acréscimo transversal mínimo programável	mm	0,001
Velocidade de rotação do mandril (standard)	RPM	1450
Avanço rápido vertical	m/min	2
Acréscimo vertical mínimo programável	mm	0,001
Potência do motor do mandril (standard)	kW	15 / 20
Peso líquido aproximado da máquina	Kg	14000
Peso máximo admitido sobre a mesa	Kg	5000



### CARACTERÍSTICAS DE SERVIÇO PELA LARGURA DA MESA

BxAxb	Dimensões do rebolo	mm	450 x 100 x 127 (500 x 100 x 127)*
C	Curso máximo transversal	mm	900
D	Largura da mesa	mm	800
E	Largura máx. retificável	mm	1000
F	Distância máx. do eixo do mandril ao plano da mesa	mm	1000

\*Opcional



**Área Ocupada:**  
A = 3500 mm  
B = 7450 mm

- 1- Depurador
- 2- Aspirador
- 3- Armário elétrico
- 4- Conj. Hidráulico
- 5- Refrigerador
- 6- Armário elétrico



www.casoretti.com.br  
+55 11 3333.6955 - 3333.1846  
+55 11 99996.5989 - 99312.0753  
casoretti@casoretti.com.br  
casoretti@uol.com.br

**AMPLA GAMA  
DE OPCIONAIS  
CONSULTE!**