



RETÍFICA PLANA DE MONTANTE MÓVEL MAXI 2000/750

A DELTA é especializada em retíficas tangenciais de montante móvel, com a maior gama disponível no mercado: 15 modelos em 3 níveis diferentes de automação: CN - CN PLUS - CNC



CN DIASTEP



CN PLUS Touch Screen



CNC Siemens 840D SL

DADOS TÉCNICOS

Superfície máxima retificável	mm	2000 x 775
Superfície da mesa de apoio	mm	2000 x 600
Velocidade de trabalho longitudinal	m/min	0 a 40
Curso máximo longitudinal	mm	2300
Velocidade de trabalho transversal	m/min	0 a 5
Acréscimo transversal mínimo programável	mm	0,001
Velocidade de rotação do mandril (standard)	RPM	1450
Avanço rápido vertical	m/min	2
Acréscimo vertical mínimo programável	mm	0,001
Potência do motor do mandril (standard)	kW	15 / 20
Peso líquido aproximado da máquina	Kg	11500
Peso máximo admitido sobre a mesa	Kg	3000



PRECISÃO = 0,001 mm
MESA HIDROSTÁTICA

- Indústria 4.0 - opcional
- Assistência técnica no Brasil (SP)
- Segurança CE - Predisposição para o NR12

CARACTERÍSTICAS CONSTRUTIVAS

SÉRIE MAXI

MONTANTE MÓVEL

Com estrutura fundida de Meehanite estabilizada garantindo:

- máxima rigidez
- grandes desbastes
- planaridade assegurada

Com a solução do montante móvel tipo "cabecote anti-queda", eliminou-se de imediato os problemas de inclinação do cabecote ligados ao curso transversal e às relativas ações de compensação.

SUSTENTAÇÃO HIDROSTÁTICA SOBRE TODOS OS EIXOS- MÁQUINA COM GUIAS DE FIXAÇÃO INTEGRAL.

Todos os eixos da máquina apresentam guias de sustentação hidrostáticas com fixação integral por todo o curso.

Tal medida comporta:

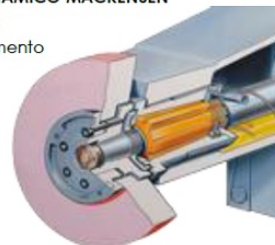
- ausência de material antifricção (turcine)
- atrito zero (aproveitamento otimizado da potência instalada)
- desgaste zero (garantia da geometria por períodos extremamente longos);
- ausência de movimentos com pancadas (stick-slip) - segurança de movimentos estritamente regulares.

Vamos testar? É suficiente a pressão de um dedo sobre a mesa para movimentar cargas de alta capacidade.

MANDRIL HIDRODINÂMICO MACKENSEN

O conjunto mandril apresenta um rolamento hidrodinâmico Mackensen na parte anterior e, na parte posterior um par de rolamentos de esferas de alta precisão pré-carregados, resultando em:

- Desgaste zero com duração máxima no tempo
- Atrito zero (acabamentos superficiais ultra precisos)
- Elevada precisão geométrica e de trabalho.

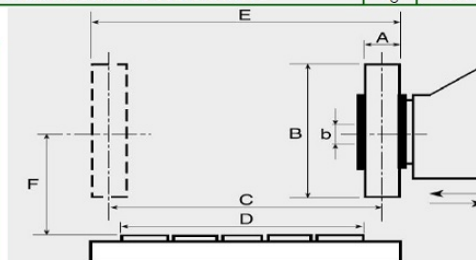


MESA HIDRÁULICA

com duplos cilindros comandada por válvula proporcional por comando eletrônico

COMANDOS SIMPLIFICADOS previstos em três níveis de automação (CN, CN PLUS e CNC), todos caracterizados pela simplicidade de uso e realizados pelo desenvolvimento DELTA de utilização:

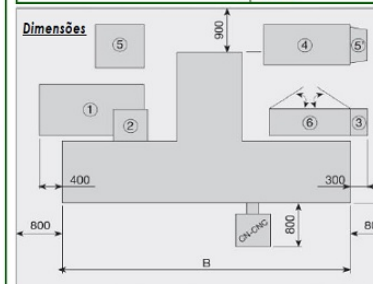
- ✓ É garantida a operacionalidade da máquina apenas depois de meio período diário de treinamento;
- ✓ Autodiagnóstica e mensagens de alarme, que permitem produções sem a presença do operador.



CARACTERÍSTICAS DE SERVIÇO PELA LARGURA DA MESA

BxAxB	Dimensões do rebolo	mm	400 x 76 x 127 (400 x 100 x 127)*
C	Curso máximo transversal	mm	675
D	Largura da mesa	mm	600
E	Largura máx. retificável	mm	775
F	Distância máx. do eixo do mandril ao plano da mesa	mm	900

*Opcional



Área Ocupada:
A = 2900 mm
B = 6300 mm

- 1- Depurador
- 2- Aspirador
- 3- Armário elétrico
- 4- Conj. Hidráulico
- 5- Refrigerador
- 6- Armário elétrico



www.casoretti.com.br
+55 11 3333.6955 - 3333.1846
+55 11 99996.5989 - 99312-0753
casoretti@casoretti.com.br
casoretti@uol.com.br

**AMPLA GAMA
DE OPCIONAIS
CONSULTE!**