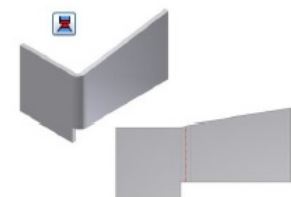
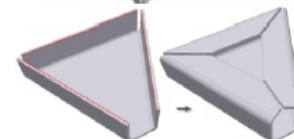
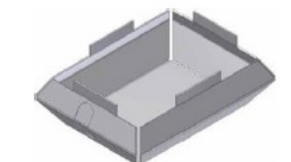
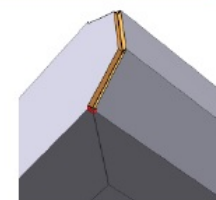
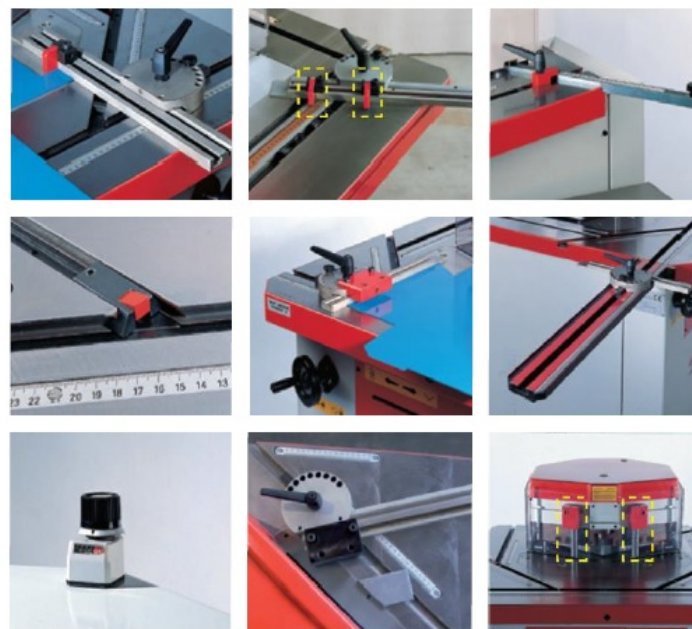


SIMASV®**AV 226/PA****MULTIFUNÇÃO****GUILHOTINA HIDRÁULICA CORTA CANTOS**
Ângulo variável (de 30° a 140°)
com CABEÇOTE MONOPUNÇÃO**CARACTERÍSTICAS GERAIS**

A versão AV/PA é predisposta para a aplicação do cabeçote puncionador para realizar furações, nervuras, cisalhamentos, fendas, cortes retos, etc. A possibilidade de se acionar a unidade de corte ou de puncionamento é feita através de um adequado pulsante de inversão.

A Corta Cantos Multifunção AV226/PA se caracteriza por uma grande robustez estrutural, com um cabeçote de corte fundido de GS500 com movimento de cima para baixo e uma mesa dotada de cavidades cônicas para o alojamento dos esquadros.

A conicidade das cavidades foi projetada especialmente com o objetivo de assegurar melhor rigidez aos esquadros e assim garantir a maior precisão possível.

A capacidade máxima de corte é de 6 mm, enquanto que o ângulo de corte pode variar de 30° a 140°.

A característica mais importante da máquina AV226/PA, objeto de patente SIMASV®, é a regulagem automática do jogo de facas de 1 a 6 mm de espessura. O corte pode iniciar do vértice das facas ou da base.

Além disso o sistema de auto-regulagem da distância entre as facas superiores daquelas inferiores permite o corte de diferentes espessuras ao mesmo tempo.

- 2 anos de garantia
- Assistência técnica no Brasil (SP)

DADOS TÉCNICOS

Dimensões mesa de trabalho	mm	950x800
Puncionamento – Máx. Ø x espessura	mm	30 x 3,5
Puncionamento – Máx. (opcional)	mm	40 x 2
Puncionamento – profundidade máx. (* dentro das colunas)	mm	285 (350*)
Comprimento das facas	mm	220
Regulagem do ângulo	graus	30° -140°
Espessura máx. de corte R=42/mm²	mm	6
Espessura máx. de corte R=60/mm²	mm	4,5
Ciclos p/min (p/comprimento total facas)	mm	40
Esquadros com haste batente	Nº	2
Jogo de faca para aço carbono de 15°	Nº	1
Jogo de faca para aço carbono de 30°	Nº	1
Par de Prensa chapa mecânico		Opcional
Prensa chapa mecânico para esquadro		Opcional
Limitador de curso mecânico		Opcional
Dimensões – Largura	mm	950
– Comprimento	mm	1000
– Altura	mm	1260
Peso	Kg	960

A máquina dota sistema de fixação hidráulico das facas.
Consulte a ampla gama de opcionais disponíveis.
Diretrizes de segurança: predisposta para as normas brasileiras NR12.

**CASORETTI**

www.casoretti.com.br
 +55 11 3333.6955 – 3333.1846
 +55 11 99996.5989 – 99312-0753
 casoretti@casoretti.com.br
 casoretti@uol.com.br