

SIMASV

AV 224/PA

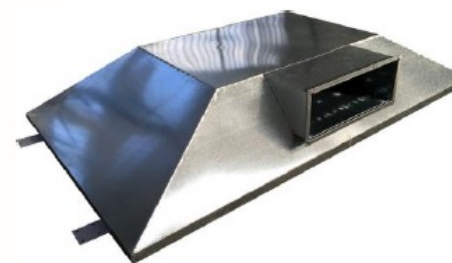
MULTIFUNÇÃO



- 2 anos de garantia
- Assistência técnica no Brasil (SP)

GUILHOTINA HIDRÁULICA CORTA CANTOS

Ângulo variável (30° a 140°)
com CABEÇOTE MONOPUNÇÃO



CARACTERÍSTICAS GERAIS

A versão AV/PA é predisposta para a aplicação do cabeçote puncionador para realizar furações, nervuras, cisalhamentos, fendas/oblongos, cortes retos, etc.

A possibilidade de se acionar a unidade de corte ou de puncionamento é feita através de um adequado pulsante de inversão.

A capacidade de corte é de 1 a 4 mm de espessura, enquanto que o ângulo de corte varia de 30° a 140°.

A característica mais importante da máquina AV224/PA, objeto de patente SIMASV®, é a regulação automática do jogo de facas de 1 a 4 mm de espessura.

O corte se inicia pelo vértice das facas ou da base.

Além disso o sistema de auto-regulação da distância entre as facas superiores das inferiores, permite o corte de diferentes espessuras ao mesmo tempo.

A máquina é dotada de sistema de fixação hidráulico das facas.

Consulte a ampla gama de opcionais disponíveis.

Diretrizes de segurança: predisposta p/as normas brasileiras NR12.

DADOS TÉCNICOS

Dimensões mesa de trabalho	mm	950x800
Puncionamento – Máx Ø x espessura	mm	30 x 3,5
Puncionamento – Máx (opcional)	mm	40 x 2
Puncionamento – profundidade máx.	mm	285 (350*)
(* dentro das colunas)		
Comprimento das facas	mm	220
Regulagem do ângulo	graus	30° -140°
Espessura máx. de corte R=42/mm ²	mm	4
Espessura máx. de corte R=60/mm ²	mm	3
Ciclos p/min (p/comprimento total facas)	mm	40
Esquadros com haste batente	Nº	2
Jogo de faca para aço carbono de 15°	Nº	1
Jogo de faca para aço carbono de 30°	Nº	1
Par de Prensa chapa mecânico		Opcional
Prensa chapa mecânico para esquadro		Opcional
Limitador de curso mecânico		Opcional
Dimensões – Largura	mm	950
– Comprimento	mm	1000
– Altura	mm	1260
Peso	Kg	880

**CASORETTI**

www.casoretti.com.br
+55 11 3333.6955 – 3333.1846
+55 11 99996.5989 – 99312-0753
casoretti@casoretti.com.br
casoretti@uol.com.br