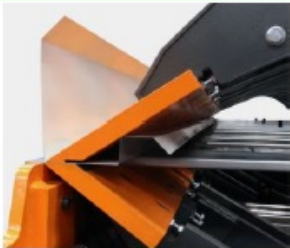


DADOS TÉCNICOS – VIRADEIRA HIDRÁULICA – VH 820

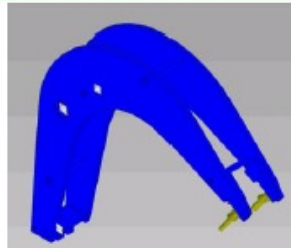
Comprimento útil de trabalho	mm	8.000
Espessura máxima da chapa (R= 40 kg/mm ²)	mm	2,0
Gama de posicionamento (pelo posicionador traseiro)	mm	5 a 1.100
Abertura (altura) máxima da faca de dobra superior	mm	260
Rotação máxima da mesa inferior de dobra (calçador)	°	145°
Nº de braços da faca superior	Nº	14
Peso líquido aproximado	Kg	8.500



Geometria das ferramentas compatível para qualquer tipo de trabalho.

Com uma cava profunda de grande inclinação do calçador, a máquina é capaz de uma diversidade enorme de perfis

Os montantes tipo C garantem pressão suficiente para a mais perfeita conformação.



Alavancas inferiores super estruturadas com um ângulo de rotação até um máximo de 145 graus.

As peças produzidas nem parecem dobradas. Raios pequenos em chapas finas resultam num perfil muito bem acabado.



O batente do posicionador tem um alcance de até 1100 mm, permitindo um enorme aproveitamento da chapa.

Os dedos extensores são de posição livre ao longo da máquina, para que tenha sempre um posicionamento consistente na chapa.

Os batentes são equipados com fuso de esferas, que asseguram uma precisão de 0,02mm.

O posicionador cônico permite a produção de perfis enviesados.

Dotado de um laser de posição para uma precisão milimétrica.

A tesoura opera suavemente em diferentes tipos de chapas e espessuras.

É guiada por duas guias lineares anexadas ao avental para assegurar estabilidade nas operações de corte.



Predisposição da NR12

Cortar. Prensar. Virar. Dobrar. Virar. Cortar.



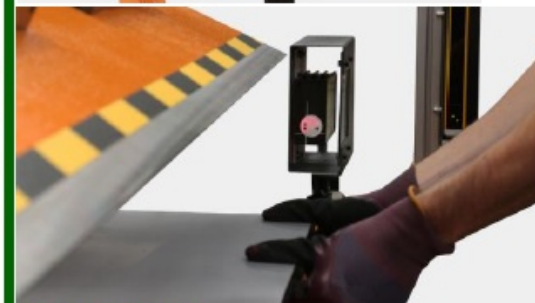
Operações ilimitadas que são asseguradas pela tecnologia eletro-hidráulica e dos componentes de alta performance.

Um movimento inteligente dos eixos da máquina assegura uma produção mais eficiente e produtiva.

ProBender

O comando standard que consegue responder às suas necessidades produtivas de uma forma simples.

- Leitura digital das posições do avental, posicionador e prensador.
- Avental e posicionador com posicionamento automático.
- Ajuste hidráulico do raio/espessura.
- Memória para 50 programas com 20 passos cada.
- Operação automática do corte.
- Operação automática do prensador.
- Movimentos semiautomáticos dos



EliteBender CNC

O software gráfico avançado com a última tecnologia do trabalho de chapa. Desenhe facilmente o perfil com o dedo. Desenvolvimento do corte da chapa automático para todas as espessuras.

Base de dados de correções de ângulos e materiais.

Disco SSD com uma capacidade de 600 mil programas. Ajuste de pressão, servo-motor de alta velocidade e precisão, posicionador cônico e controle hidráulico proporcional.

PC industrial touch screen de 21".

Conexão à internet com acesso remoto.

Software Elite 4.0 ... e muitas outras funções