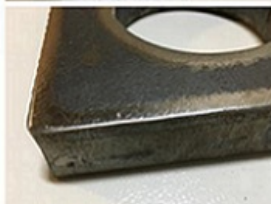


GE65 DCC - LARGURA DE TRABALHO ATÉ 650

Composta de 2 conjuntos de trabalho para a rebarbação e o arredondamento do canto vivo **cutados com plasma ou oxicorte.**



Painel de comando com interruptor geral ligado aos sistemas de emergência



Escova tipo "Strip"



GECAM GDC2000
Sistema de exaustão opcional de alta performance



Configuração D + CC

DADOS TÉCNICOS

Largura útil de trabalho	mm	650
Espessura da peça trabalhada	mm	0,5 a 160
Dimensões da máquina	mm	1100x1350x2150
Peso (segundo a configuração)	Kg	1400 kg
Coifa de exaustão (Ø)	mm	160
Exaustão mínima necessária	M³/h	2000 m³/h

DESCRIÇÃO GENÉRICA DA SÉRIE

Rebarbadora - acelinadora automática para acabamento superficial de peças metálicas cortadas a quente por plasma, oxicorte (com rebarba mais grossa). Esta série se apresenta com largura útil de trabalho de 650 mm, na versão "a seco" (com exaustão opcional)

A máquina é fabricada com elementos de aço soldados e normalizados, com o objetivo de se resultar numa estrutura estável e rígida.

A máquina é composta por um transportador de esteira que leva peças a serem acabadas, para os conjuntos de trabalho, D + CC.

A mesa de trabalho com elevação por volante manual, através do movimento sincronizado de 4 fusos trapezoidais com fixação dupla, contém o transportador de esteira com velocidade variável.

- Bancada integral (corpo único) do transportador de esteira, de alta rigidez
- Esteira com perfil especial - tipo super-grip - para assegurar a mais perfeita estabilidade das peças durante o trabalho;
- Subida e descida da bancada motorizada;
- Leitor digital da espessura da peça com regulagem fina (0,1 mm);
- Rolos de pressão emborrachados antes e depois da unidade de trabalho (50 Sh), de regulagem simples de altura;
- Sistema de avanço com moto redutor de 1,5 kW com velocidade variável (inversor) de 1,0 a 15 m/min

Conjuntos de trabalho exclusivos para a configuração desta série GECAM

Conjunto de trabalho com fita de lixa longitudinal, de banda larga, em rotação sobre um rolo de contato emborrachado com diâmetro grande.

É regulável na altura através do eixo-árvore excêntrico com excursão de 10 mm.

Desta forma, se permite a utilização de fitas com espessuras diferentes, podendo-se compensar os desgastes dos mesmos.

É utilizado principalmente para uniformizar o aspecto da chapa superficial, retirando todas as rebarbas verticais, como também para retirar o óxido e eventuais corepos. Haverá uma pequena sobre de rebarba no sentido horizontal (empurrada pela lixa), que será eliminada com a aplicação de unidade dupla de escova (CC) sucessiva. É um sistema do tipo cilindro horizontal, que dota uma lixa com grão mais grosso, diferente do conjunto R de outras séries.

Este conjunto de lixa tem cabeçote de fixamento com rolo de contato com Ø grande, controlado por um cilindro pneumático, que permite a inserção automática do conjunto e no caso de bloqueio de emergência ou parada há o distanciamento imediato da lixa do ponto de trabalho. O sistema pneumático tensiona a cinta da lixa e se integra com o sistema de centragem da cinta, com fotocélula de leitura eletrônica, ajuste de oscilação em amplitude e intensidade e sensor de fim de curso nas três dimensões.

VARIÁVEIS: - Tipo e granulação da fita de lixa - Dureza do rolo de contato - Velocidade de corte - Pressão de trabalho.

Conjunto de trabalho com fita de lixa longitudinal, de banda larga, em rotação sobre um rolo de contato emborrachado com diâmetro grande.

da fita de lixa - Dureza do rolo de contato - Velocidade de corte - Pressão de trabalho.

Conjunto de trabalho com esteira transversal de escovas

O sistema de duas esteiras em linha com rotação contrária com escovas tipo "Strip", permite uma perfeita operação de escovamento contínuo e simultâneo.

As escovas são projetadas para alcançarem todas as bordas da chapa, mesmo nos furos grandes e de pequenas dimensões no interior da peça.

Essas escovas permitem remover a rebarba de todos os excessos secundários produzidos pelos processos de trabalhos anteriores.

Todas as proteções e películas são conservadas durante o trabalho e eventuais tratamentos superficiais como a zincagem, fosfatização, niquelamento, decapagem, etc, são mantidos.

Os conjuntos de trabalho são independentes e podem trabalhar com diversas pressões, de forma que se possam comandar processos de acabamento separados.

A regulagem motorizada da espessura é motorizada

Para as escovas desgastadas é possível executar uma recuperação e regulagem independente da pressão de exercício entre 0 e 35mm.

- 2 esteiras com movimento contrário
- Composto por uma sequência de nº 82 escovas com dimensões 66x52x70 mm
- 2 motores com velocidade de 3,0 kW

VARIÁVEIS: Material diferente das escovas - Pressão de trabalho.

D



CC



ACESSÓRIOS E CONSUMÍVEIS GECAM
MILHARES DE ITENS PARA PRONTA ENTREGA
ASSISTÊNCIA TÉCNICA BRASILEIRA EM SÃO PAULO/SP

CASORIETTI

www.casoretti.com.br

+55 11 3333.6955 - 3333.1846

+55 11 99996.5989 - 99312-0753

casoretti@casoretti.com.br
casoretti@uol.com.br