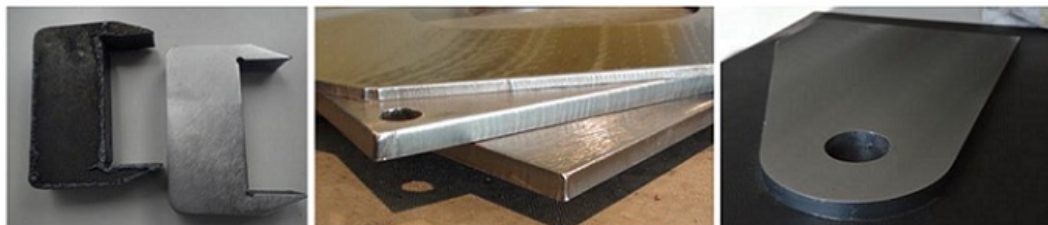


# G165 GIANT - LARGURA DE TRABALHO ATÉ 1650 MM



Rebarbadora - acetinadora automática para acabamento superficial de peças metálicas cortadas a quente (laser, plasma, oxicorte) ou frio (cisalhada ou guilhotinada). Esta série se apresenta com largura útil de trabalho de 1650 mm, na versão "a seco" (com exaustão opcional)

A máquina é fabricada com elementos de aço soldados e normalizados, com o objetivo de se resultar numa estrutura estável e rígida.

A máquina é composta por um transportador de esteira que leva peças a serem acabadas, para os 4 conjuntos de trabalho, conforme a configuração da máquina (que dota 4 conjuntos internos): G165 Giant RRB\*B\* - G165 Giant RRRB\* - G165 Giant RRRB\* - G165 Giant RRTB\* - G165 Giant RRTR - G165 Giant RRTT - G165 Giant RRXR - G165 Giant RXXR e diversas outras combinações, podendo ter um último conjunto de escovas externas cilíndricas b (opcional).

Listamos abaixo a nomenclatura dos conjuntos de trabalho GECAM.

O conjunto X é o conjunto duplo T, com duas fileiras de escovas com 115mm de diâmetro.



4 Conjuntos de trabalho

## DADOS TÉCNICOS

Largura útil de trabalho	mm	1650
Espessura da peça trabalhada	mm	0,5 a 160
Dimensões da máquina	mm	2750x2600x2550
Peso (configuração mais pesada)	Kg	4200 kg
4 Coifas de exaustão (Ø)	mm	180
Exaustão	M³/h	8000



R+R+R+T



B



GECAM GDC8000

Sistema de exaustão opcional de alta performance para configuração de 4 cabeçotes

R

**Conjunto de trabalho com fita de lixa longitudinal, de banda larga, em rotação sobre um rolo de contato emborrachado.**

É regulável na altura através do eixo-árvore excêntrico com excursão de 8 mm.

Desta forma, se permite a utilização de fitas com espessuras diferentes, podendo-se compensar os desgastes dos mesmos.

É utilizado principalmente para uniformizar o aspecto da chapa superficial, retirando todas as rebarbas verticais, como também para refinar o óxido e eventuais carepas.

Haverá uma pequena sobra de rebarba no sentido horizontal (empurrada pela lixa), que poderá ser eliminada com a aplicação de uma unidade de escova (T, B\* ou b) sucessiva.

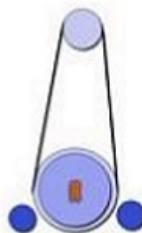
No caso de materiais com muitos riscos e carepas normalmente são utilizados dois conjuntos R (o primeiro com lixa de grão mais grosso e o sucessivo com grão fino para acetinar o acabamento).

A série G 165 Giant dota cabeçote de lixamento com rolo de contato emborrachado de Ø de 330 mm, 65 Shore, motor de acionamento de 18,5 kW com direção de alimentação, cinta de lixa abrasiva com velocidade 15 m / seg.

O cabeçote de lixamento é adequado para o uso de cintas de lixas abrasivas e de scotch brite

A oscilação da cinta da lixa é eletrônica e o tensionamento/centragem é pneumático.

**VARIÁVEIS:** - Tipo e granulação da fita da lixa - Dureza do rolo de contato - Velocidade de corte - Pressão de trabalho.



T

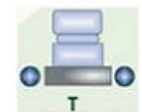
**Conjunto de trabalho com escovas verticais rotatórias e oscilantes.**

São utilizadas várias escovas, dependendo da largura de trabalho.

Utilizado para eliminação da rebarba de corte, arredondamento dos cantos vivos e polimento das partes verticais (lado espessura da chapa) internas (furos) e externas (limites perimetrais das peças).

Na série G165 Giant, a unidade com escovas superiores: é adequada para realizar o arredondamento do canto vivo da borda cortada, com motor de 7,5 kW, 12 escovas de 200 mm de diâmetro, com sistema de oscilação (comprimento de 15 mm).

**VARIÁVEIS:** Material diferente das escovas - Velocidade de corte - Pressão de trabalho.



B\*

**Conjunto de trabalho com escovas horizontais cilíndricas.**

Utilizado para eliminação da rebarba horizontal depois da passada do grupo R e dar uma polida suplementar sobre micro riscos deixados pela lixa).

Cabeçote de escovação: adequada para escovas cilíndricas de Ø 200 mm, motor de 7,5 kW, altura ajustável, rotação no sentido horário ou anti-horário

**VARIÁVEIS:** Material diferente das escovas - sentido de rotação - velocidade de corte - pressão de trabalho.



b

**Conjunto de trabalho c/escovas horizontais cilíndricas (lado externo saída)**

Utilizado para eliminação da rebarba horizontal depois da passada do grupo R e dar uma polida suplementar sobre micro riscos deixados pela lixa).

Adequado para escovas cilíndricas com Ø 150 mm, motor de 1,5 kW, rotação dependendo do sentido da máquina, com altura ajustável

**VARIÁVEIS:** Material diferente das escovas



ACESSÓRIOS E CONSUMÍVEIS GECAM  
MILHARES DE ITENS PARA PRONTA ENTREGA  
ASSISTÊNCIA TÉCNICA BRASILEIRA EM SÃO PAULO/SP

**CASORETTI**

www.casoretti.com.br  
+55 11 3333.6955 - 3333.1846  
+55 11 99996.5989 - 99312-0753  
casoretti@casoretti.com.br  
casoretti@uol.com.br