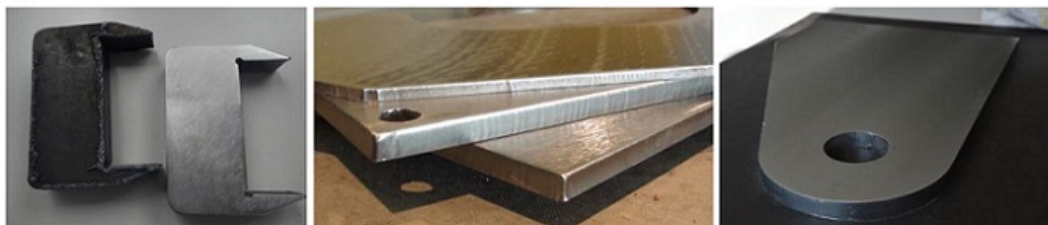




G135 GIANT - LARGURA DE TRABALHO ATÉ 1350 MM



Rebarbadora – acetinadora automática para acabamento superficial de peças metálicas cortadas a quente (laser, plasma, oxicorte) ou frio (cisalhada ou guilhotinada). Esta série se apresenta com largura útil de trabalho de 1350 mm, na versão “a seco” (com exaustão opcional)

A máquina é fabricada com elementos de aço soldados e normalizados, com o objetivo de se resultar numa estrutura estável e rígida.

A máquina é composta por um transportador de esteira que leva peças a serem acabadas, para os 4 conjuntos de trabalho, conforme a configuração da máquina (que dota 4 conjuntos internos): G135 Giant RRB*B* – G135 Giant RRRB* – G135 Giant RRRB* – G135 Giant RRTB* – G135 Giant RRTR – G135 Giant RRTT – G135 Giant RRXR – G135 Giant RXXR e diversas outras combinações, podendo ter um último conjunto de escovas externas cilíndricas b (opcional).

Listamos abaixo a nomenclatura dos conjuntos de trabalho GECAM.

O conjunto X é o conjunto duplo T, com duas fileiras de escovas com 115mm de diâmetro.



4 Conjuntos de trabalho

DADOS TÉCNICOS

Largura útil de trabalho	mm	1350
Espessura da peça trabalhada	mm	0,5 a 160
Dimensões da máquina	mm	2600x2850x2380
Peso (configuração mais pesada)	Kg	4000 kg
4 Coifas de exaustão (Ø)	mm	180
Exaustão	M³/h	8000



R+R+R+T



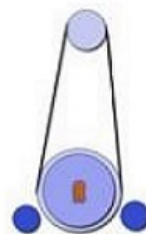
B



GECAM GDC8000

Sistema de exaustão opcional de alta performance para configuração de 4 cabeçotes

R



Conjunto de trabalho com fita de lixa longitudinal, de banda larga, em rotação sobre um rolo de contato emborrachado.

É regulável na altura através do eixo-árvore excêntrico com excursão de 8 mm.

Desta forma, se permite a utilização de fitas com espessuras diferentes, podendo-se compensar os desgastes dos mesmos.

É utilizado principalmente para uniformizar o aspecto da chapa superficial, retirando todas as rebarbas verticais, como também para retirar o óxido e eventuais carepas.

Haverá uma pequena sobra de rebarba no sentido horizontal (empurrada pela lixa), que poderá ser eliminada com a aplicação de uma unidade de escova (T, B* ou b) sucessiva.

No caso de materiais com muitos riscos e carepas normalmente são utilizados dois conjuntos R (o primeiro com lixa de grão mais grosso e o sucessivo com grão fino para acetinar o acabamento).

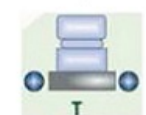
A série G135 Giant dota cabeçote de lixamento com rolo de contato emborrachado de Ø de 180 mm, 55 Shore, motor de acionamento de 15 kW com direção de alimentação, cinta de lixa abrasiva com velocidade 15 m / seg.

O cabeçote de lixamento é adequado para o uso de cintas de lixas abrasivas e de scotch brite

A oscilação da cinta da lixa é eletrônica e o tensionamento/centragem é pneumático.

VARIÁVEIS: - Tipo e granulância da fita de lixa - Dureza do rolo de contato - Velocidade de corte - Pressão de trabalho.

T



Conjunto de trabalho com escovas verticais rotatórias e oscilantes.

São utilizadas várias escovas, dependendo da largura de trabalho.

Utilizado para eliminação da rebarba de corte, arredondamento dos cantos vivos e polimento das partes verticais (lado espessura da chapa) internas (furos) e externas (limites perimetrais das peças).

Na série G135 Giant, a unidade com escovas superiores: é adequada para realizar o arredondamento do canto vivo da borda cortada, com motor de 7,5 kW, 10 escovas de 150 mm de diâmetro, com sistema de oscilação (comprimento de 15 mm).

VARIÁVEIS: Material diferente das escovas - Velocidade de corte - Pressão de trabalho.

B*



Conjunto de trabalho com escovas horizontais cilíndricas.

Utilizado para eliminação da rebarba horizontal depois da passada do grupo R e dar uma polida suplementar sobre micro riscos deixados pela lixa).

Cabeçote de escovação: adequada para escovas cilíndricas de Ø 200 mm, motor de 7,5 kW, altura ajustável, rotação no sentido horário ou anti-horário

VARIÁVEIS: Material diferente das escovas - sentido de rotação - velocidade de corte - pressão de trabalho.

b



Conjunto de trabalho c/escovas horizontais cilíndricas (lado externo saída)

Utilizado para eliminação da rebarba horizontal depois da passada do grupo R e dar uma polida suplementar sobre micro riscos deixados pela lixa).

Adequado para escovas cilíndricas com Ø 150 mm, motor de 1,5 kW, rotação dependendo do sentido da máquina, com altura ajustável

VARIÁVEIS: Material diferente das escovas

ACESSÓRIOS E CONSUMÍVEIS GECAM
MILHARES DE ITENS PARA PRONTA ENTREGA
ASSISTÊNCIA TÉCNICA BRASILEIRA EM SÃO PAULO/SP



www.casoretti.com.br

+55 11 3333.6955 - 3333.1846

+55 11 99996.5989 - 99312-0753

casoretti@casoretti.com.br
casoretti@uol.com.br