

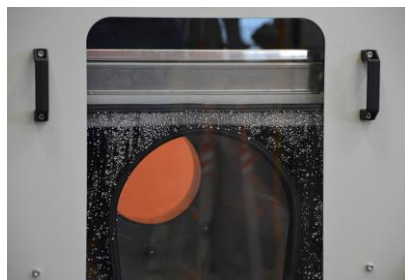


# GFW 5000 – EXAUSTOR PARA ABATE DE POEIRA MOLHADA

Equipamento de exaustão auto filtrante insonorizado com descarga de poeiras em água.



DISPONÍVEL VERSÃO  
OPCIONAL EM AÇO INOX



**Ideal para trabalhos com esmerilhadeiras ou rebarbadoras de lixa sobre materiais como alumínio ou sujeitos a sobreaquecimento, incêndio e explosões**



## Características principais:

- Ventilador
- Tanque de água com boia
- Janela ampla de esvaziamento
- Área filtrante de anteparas alternadas com zona de nebulização inicial de inspeção e visível.

## Funcionamento:

O ar aspirado é difundido no corpo do filtro reduzindo a sua velocidade, passando através do labirinto vertical para imergir mais vezes na água contida no reservatório inferior, parando o fluxo e gerando alguns vórtices e nebulizações, que obrigam todas as partículas suspensas a precipitar antes de alcançar a hélice do ventilador e, portanto, do tubo de descarga.

O labirinto é formado por diversas anteparas verticais de uma zona de nebulização inicial e é fechado por uma parede corrediça de acrílico para permitir a visualização de funcionamento e facilitar as operações de limpeza.

A água do reservatório é mantida a um nível constante por uma válvula de comporta com boia a ser ligada à rede hídrica.

O tanque é dotado de drenagem limite e uma porta de carga para facilitar o esvaziamento e limpeza da máquina. O ar é desta forma completamente purificado e adquire um adequado grau de umidade.



EXAUSTÃO "MOLHADA"

## DADOS TÉCNICOS

Volume de ar aspirado	m³/h	5000
Pressão de exercício	mm H²O	180
Velocidade do fluxo de ar com seção máxima	m/seg.	22
Potência do motor	kW	3 + 3
Nível médio de ruído	dB(A)	73/75
Diâmetro do flange do tubo de exaustão	mm	200
Dimensões da máquina	mm	2128 x 920 x 2116
Peso	Kg	500

ACESSÓRIOS E CONSUMÍVEIS GECAM  
MILHARES DE ITENS PARA PRONTA ENTREGA  
ASSISTÊNCIA TÉCNICA BRASILEIRA EM SÃO PAULO/SP



www.casoretti.com.br  
+55 11 3333.6955 – 3333.1846  
+55 11 99996.5989 – 99312-0753  
casoretti@casoretti.com.br  
casoretti@uol.com.br