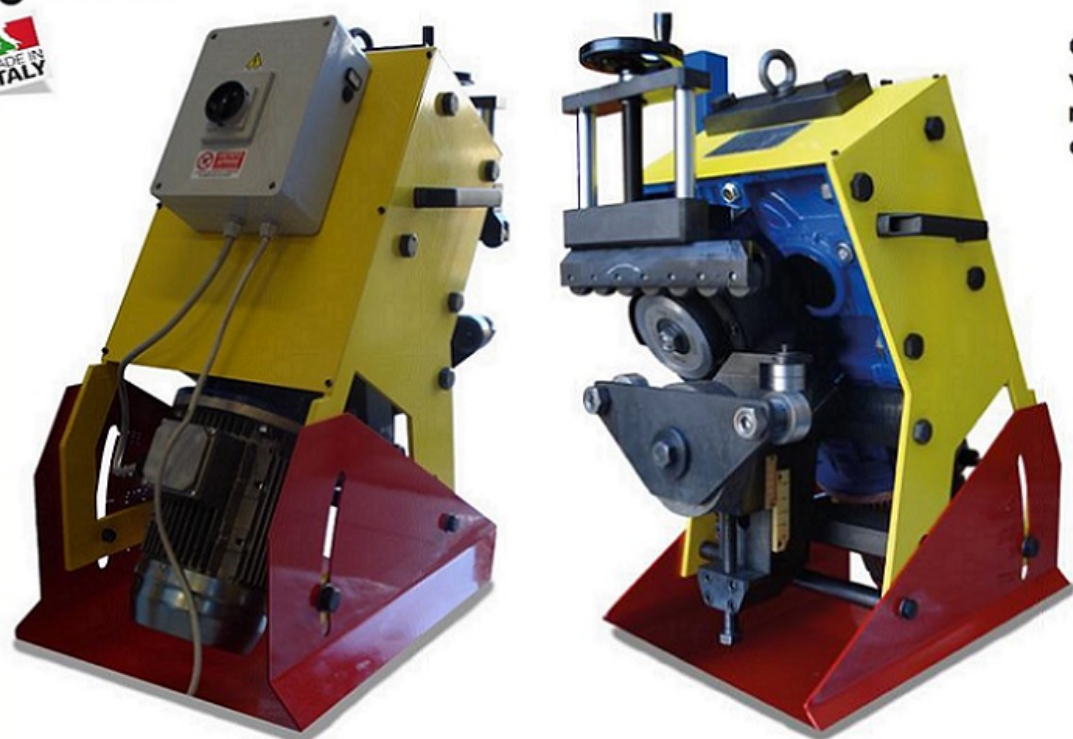
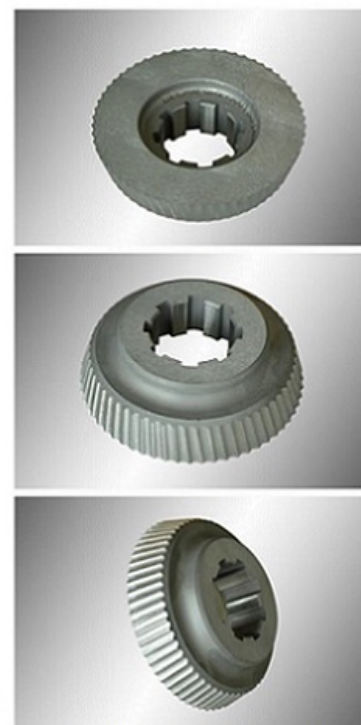
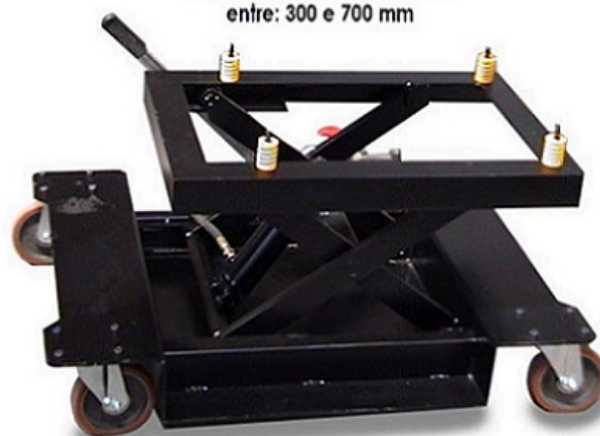


801 – MAXIQUICKER - CHANFRADORA DE CARRINHO DE ÂNGULO VARIÁVEL



Chanfradora de médio porte, de ângulo variável (de 22,5° a 55°) de simples regulagem do ângulo de trabalho através de prático volante.

Mesa móvel opcional com altura da base variável entre: 300 e 700 mm



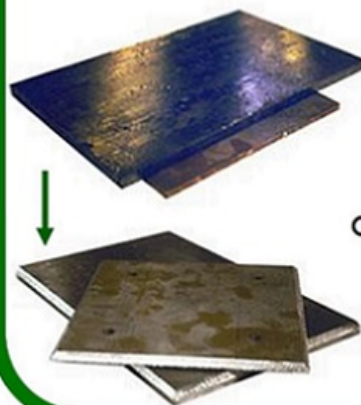
Fresas de aço liga temperadas

Descrição da máquina:

- Regulagem rápida do ângulo de trabalho
- Somente um rolo para cada ângulo
- Sistema de redução direto
- Visibilidade máxima da fresa de trabalho
- Prensa-chapa de alta rigidez
- Regulagem de medição precisa
- Escala de leitura direta para cada espessura
- Guia especial para fácil introdução do material
- Proteção de segurança
- Nenhuma necessidade de manutenção

Opcionais recomendados:

- Mesa móvel
- Fresas



DADOS TÉCNICOS

Chanfro a 45° (R=40 Kg/mm ²) – Espessura máxima	mm	18 x 18 - lado: 26
Chanfro a 45° (R=60 Kg/mm ²) – Espessura máxima	mm	15 x 15 - Lado: 22
Regulagem do ângulo de chanfro	Gr.	22,5°-30°-37,5° 45°-55°
Potência do motor	kW/RPM	2,2 / 2800
Velocidade de chanfragem	mm/min	1500 a 3600
Dimensões da máquina	mm	850 x 900 x 1200
Peso	Kg	300
Dimensões da mesa regulável c/carrinho (Opcional)	mm	850 x 900 x 300
Peso	Kg	75

Consulte a vasta gama de opcionais