

413 – ESMERILHADEIRA FRONTAL – PARA SUPERFÍCIES IRREGULARES COM RODAS DE CONTATO DE DIFERENTES DIÂMETROS

Esmerilhadeira de lixa para trabalho por roda de contato de 1 velocidade,

A máquina foi concebida para as operações de polimento, rebarbação e lustração com rodas de contato de diferentes diâmetros.

Trabalha sobre rodas de contato de 15 a 50 mm de diâmetro, com largura de lixa entre 6 a 50 mm. As rodas de contato são de borracha elástica estriada ou Vulcolan macio.

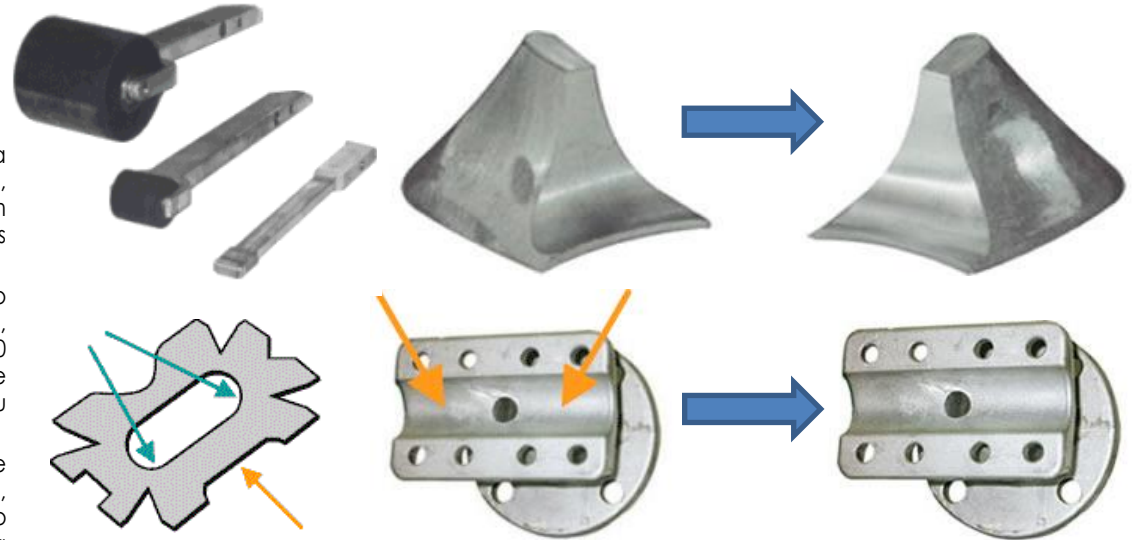
Podem ser utilizadas cintas de lixa abrasiva, scotch brite, algodão ou feltro. A substituição da cinta e das articulações porta roda é simples e rápida.

O cabeçote de trabalho é montado sobre um suporte articulado com $\pm 30^\circ$ de regulagem, que garante a melhor posição ergométrica de trabalho.

A base é dotada de armário que pode conter as lixas e de reposição e eventuais acessórios, para a conservação limpa e ordenada no tempo. Esta pode ser dotada de rodízios para que a máquina se movimente em direção dos lotes de peças a serem trabalhadas sem ter que se realizar inutilmente as locomoções dos lotes.

A máquina é acoplada a um sistema de exaustão auto-filtrante, que retira poeiras pesadas diretamente do corpo da máquina, por 2 tubos em diferentes pontos (mesmo poeiras que se separam da lixa durante o processo).

O sistema de exaustão auto filtrante (GDC 700, FN0313) integrado, retira a poeira diretamente do corpo da máquina, recolhendo também a poeira que se solta da lixa durante o esmerilhamento.



DADOS TÉCNICOS

| | | |
|--|----------------|----------------------|
| Motor da fita da lixa abrasiva | kW /RPM | 0,56 / 2800 |
| Motor do exaustor (opcional) | kW /RPM | 0,26 / 2800 |
| Fita da lixa – Desenvolvimento x Largura | mm | 1100 x 6 a 50 |
| Velocidade de corte da fita de lixa | m/seg. | 24 |
| Rodas de contato - Ø x Larg. (1 standard + opcionais) | mm | 15x6 a 50x50 |
| Dimensões das 2 rodas de contato da lixa – Ø x Larg. | mm | 35 x 35 |
| Nível de ruído em produções médias | dB(A) | 78/80 |
| Dimensões ocupadas – Largura/Profundidade/Altura | mm | 350x600x1150 |
| Volume de ar aspirado pelo exaustor (opcional) | m³/h | 480 |
| Peso líquido – Máquina (+ filtro de exaustão) | Kg | 63 (+18) |