

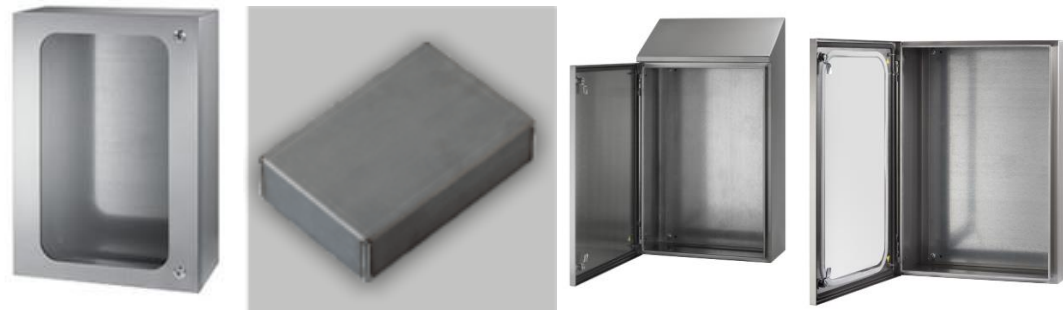
A máquina foi desenvolvida para o polimento de cordões de solda em canto vivo, em bordas de peças metálicas retangulares como bases de trabalho, caixas e cassetes com cantos soldados.

O sistema de produção do canto raiado, consiste numa forquilha, que suporta dois rolos sobre os quais corre uma seção da fita abrasiva, de forma livre, pela qual os rolos oscilam para o raiamento e o centramento, com as duas oscilações reguláveis para garantir sempre o raio necessário (de R=1 a R= 10) ou apenas para o simples polimento do canto vivo.

Podem ser empregadas fitas de tela abrasiva para o polimento, de Scotch Brite para a acetinação e de feltro para a lustração.

A máquina é dotada de uma ampla mesa de apoio, com regulagem de altura, para garantir o melhor aproveitamento e a correta flexão das fitas abrasivas de largura adequada à altura da peça. A regulagem é efetuada com um prático volante.

Apoiando a peça sobre a base e por batentes, a máquina executa imediatamente o raio estabelecido.



DADOS TÉCNICOS

Motor da fita da lixa abrasiva	kW /RPM	2,3 / 2800-1400
Motor do exaustor (opcional)	kW /RPM	0,56 / 2800
Fita da lixa – Desenvolvimento x Largura	mm	2000 x 150
Velocidade de corte da fita de lixa	m/seg	24 -12
2 Rodas de corrimento – Diâmetro por Largura	mm	50 x 150
Mesa suporte de peças – com regulagem	mm	600 x 250
Nível de ruído em produções médias	dB(A)	78/80
Dimensões ocupadas – Largura/Profundidade/Altura	mm	700 x1400 x1500
Volume de ar aspirado pelo exaustor (opcional)	m³/h	700
Peso líquido	Kg	140

Equipamento rápido para o polimento de soldas de canto de peças retangulares, como racks, painéis e caixas metálicas, etc.

- Para cantos soldados com altura máxima de 200 a 300 mm. Opcional até 500 mm
- Realiza raios em peças planas da mesma altura ou em pacotes de peças.