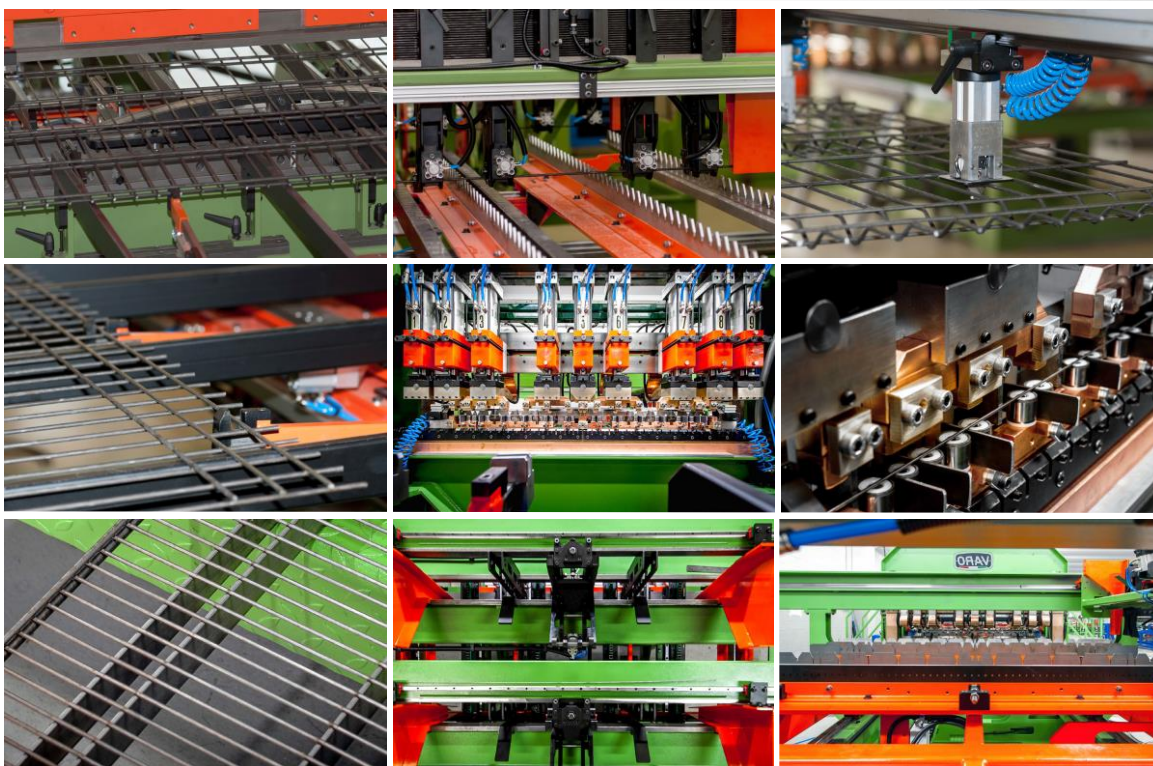
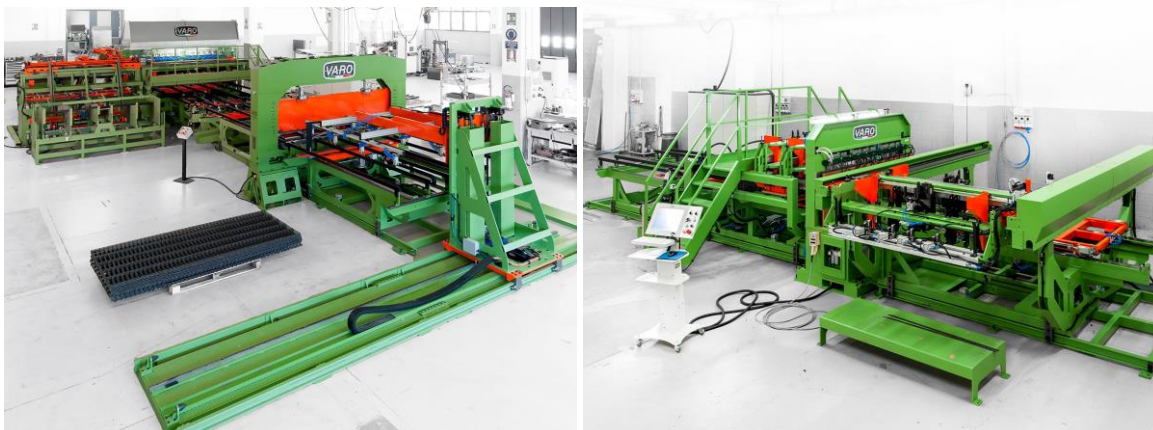


SARG Máquina de Solda automática para redes de arame (alimentação por arame pré cortado)



Descrição

A máquina de solda automática mod. SARG foi projetada para a produção de redes médias e grandes com e sem quadros perimetrais, que são redes do tipo comercial com dimensões padronizadas.

A máquina é extremamente versátil e adequada para a realização de uma vasta produção de redes com baixo custo de gerenciamento.

As características essenciais deste sistema altamente produtivo são o conceito moderno, a praticidade de uso e a extrema facilidade de regulagem.

Pode soldar automaticamente redes ou grelhas, mesmo com formas irregulares e com distâncias não uniformes entre os vários arames transversais.

O dispositivo de carregamento pode, de fato, ser programado de forma a realizar um passo regular ou diferenciado.

A possibilidade de criar painéis de diferentes formas e tamanhos e grades com quadros, pode ser implementada organizando um número variável de carregadores, na área de alimentação da máquina.

Como opcionais podem ser fornecidos dispositivos para o refilo lateral em linha, para o carregamento de quadros perimetrais, de descarga motorizada e sobre o comprimento útil das redes.

Dados técnicos

Dimensões máximas dos painéis	1600	2500	3500
Passo mínimo arames longitudinais	20 mm	20 mm	20 mm
Passo mínimo arames transversais	10 mm	10 mm	10 mm
Diâmetro mínimo/ máximo arames	2 – 8 mm	2 – 8 mm	2 – 8 mm
Transformadores	2	2	2
Potência transformador de solda	200 kVA	240 kVA	240 kVA
Nº de cabeçotes de solda	12	12	16
Potência elétrica instalada	200kVA+61kW	200kVA+61kW	200kVA+61kW
Soldas por minuto	50/90	50/90	50/90