

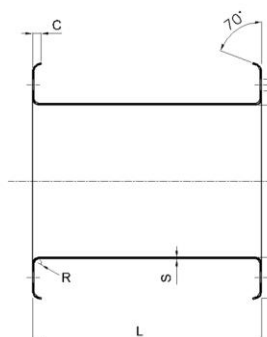
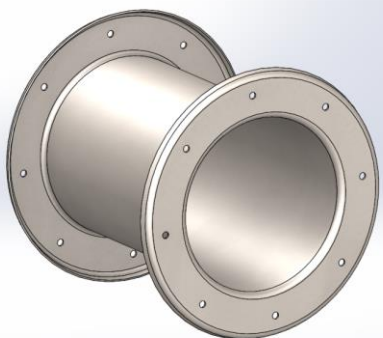
ROTOR 3

Flangeadora
Puncionadeira
para tubos



DADOS TÉCNICOS

Ø mínimo da virola (com expansor especial)	mm	200
Ø máximo da virola (com puncionamento)	mm	1600
Ø máximo da virola (sem puncionamento)	mm	2000
Comprimento máx. da virola (s/contraponta)	mm	1000
Comprimento máx. da virola (c/contraponta)	mm	2000
Comprimento mínimo da virola	mm	130
Raio máximo da flange	mm	85
Comprimento máximo da flange	mm	100
Espessura máxima da chapa R.40kg/mm ²	mm	5
Espessura máxima da chapa R.70 kg/mm ²	mm	4
Espessura mínima da chapa	mm	1
Ø mínimo de puncionamento	mm	8
Ø máximo de puncionamento	mm	20



É a flangeadora Lucas mais comum no mercado, reconhecida como uma máquina simples e confiável, especialmente projetada para a fabricação do corpo externo dos ventiladores axiais e tubulações para ventilação.

Realiza o flangeamento, puncionamento (opcional) e o rebordamento de enrijecimento (opcional) da flange em virolas com um único posicionamento inicial.

De comando hidráulico com conjunto hidráulico integrado, trocador de calor, bomba a pistões, máquina totalmente comandada por PLC, puncionamento por C.N com controle de posicionamento através de projetor laser.

Outras características da máquina:

- As fases de flangeamento e rebordamento são executadas através de rolos motorizados com sistema hidrostático e válvula proporcional, enquanto que a motorização da fase do puncionamento é comandada por um motor em corrente contínua, redutor de jogo reduzido, encoder, onde todo o conjunto é comandado por um posicionador de simples utilização;
- O sistema de fixação da peça é diretamente sobre o mandril, através de ferramental de expansão com setores intercambiáveis de simples fabricação;
- O conjunto elétrico é completo de PLC e painel de comando touch screen para a gestão das sequencias de trabalho;
- Segurança: comando bimanual sobre painel articulado com barreiras de proteção na parte lateral e posterior da