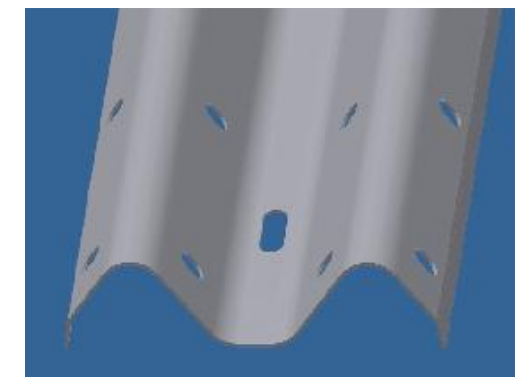


RODOVIAS - LINHA DE DEFENSAS MECÂNICAS DE 2 ONDAS (52001)



DADOS TÉCNICOS

Capacidade da desbobinadeira	Tons	5
Largura da chapa	máximo	mm 500
Comprimento da chapa	máximo / mínimo	mm 6000/1000
Espessura do material	mm	3
Velocidade da linha	m/min	8 - 9
Sentido de marcha	- direita ou esquerda	
Pintura	RAL	5015

DESCRIÇÃO

Linha para a produção de guard rail de 2 ondas, flexível para a troca de comprimento e puncionamento.

As operações de puncionamento e corte, são realizadas antes da conformação do blank com a perfiladeira sendo, que o comando de trocas dos comprimentos é através do painel de controle. Após o corte, o blank é levado para a perfiladeira por um transportador motorizado de rolos e sucessivamente para a bancada de descarga e formação de pacote (opcional).

Composição de máquina standard:

- Desbobinadeira de 5 tons;
- Unidade de endireitamento e alimentação (rolos 600 mm);
- Unidade de puncionamento e corte
- Transportador motorizado de rolos;
- Perfiladeira PME/80/1200/24T com rolos de conformação;
- Bancada de descarga e formação de pacote (tipo M) - opcional.

A linha é dotada de painel de comando com PLC Siemens, conjunto hidráulico e barreiras de segurança.

